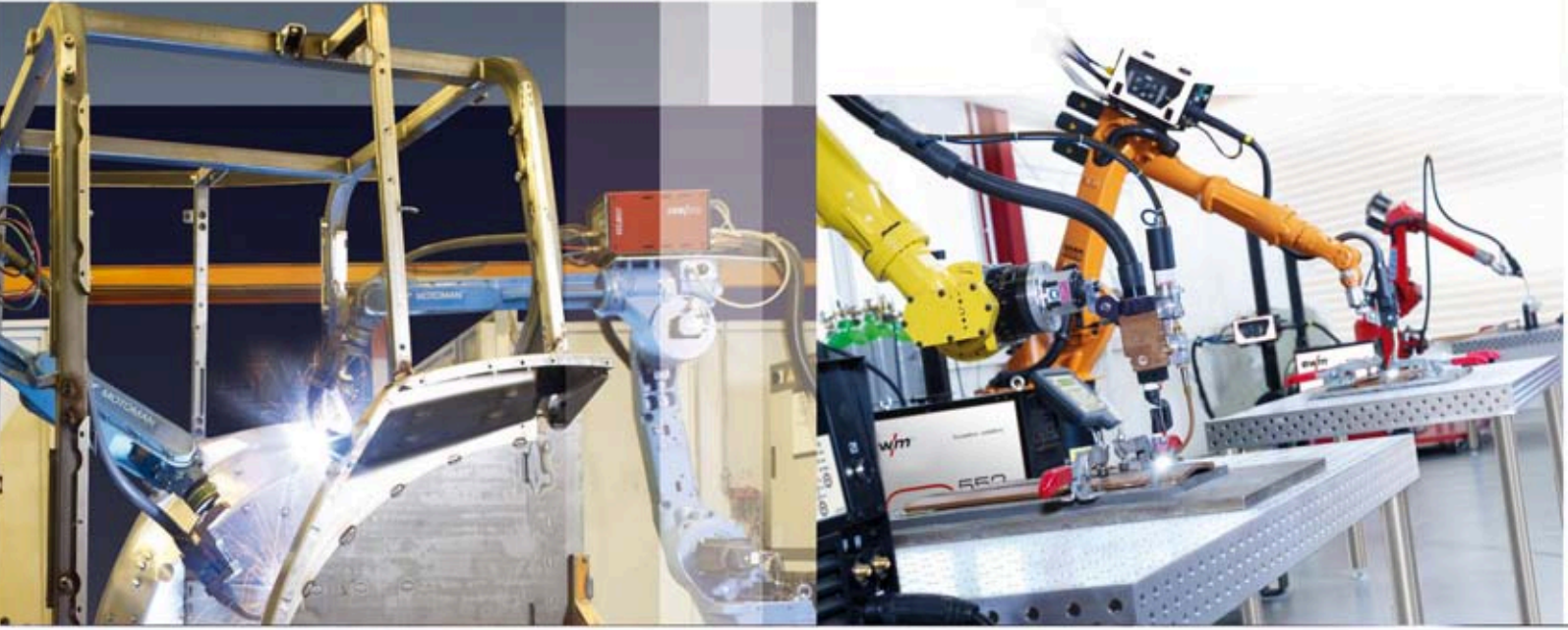


Automatisierung



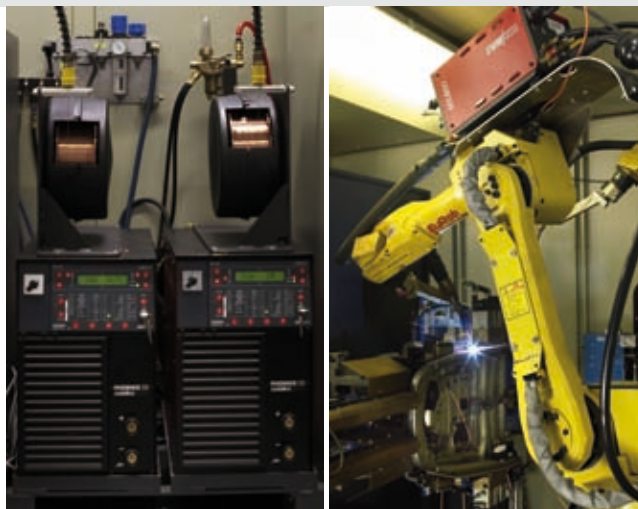
www.ewm-tv.de

Schweißtechnische Vorteile:

Durch die Verwendung der EWM-coldArc® Technologie konnte bei Dünnblechen auf Heftpunkte zum Teil gänzlich verzichtet werden, da durch die geringere Wärmezufuhr beim Schweißprozess der Verzug in den Bauteilen erheblich verbessert wurde.

Ein zusätzlicher Vorteil der Technologie, die bei CRH Anwendung findet, ist die sehr gute Spaltüberbrückbarkeit dieses Verfahrens.

C. Rob. Hammerstein GmbH & Co. KG, Solingen



- coldArc® Schweißen zur Produktion von Autositzen
- Automatisiert mit Robotern
- PHOENIX 330 PULS EXPERT coldArc



„Vertrauen rund um die Uhr“



„Als ‚Fabrik in der Fabrik‘ müssen wir auf unsere Produktionskosten achten – hohe Stückzahlen sind gefragt. 27 Robotersysteme schweißen im 3-Schicht-Betrieb täglich etwa 250 Kabinen für Land- und Forstmaschinen. Jede Kabine hat über 300 Schweißnähte die perfekt sein müssen. Die Zuverlässigkeit der Schweiß-Stromquellen ist dabei ein wesentlicher Produktivitätsfaktor: Auf die PHOENIX von EWM können wir rund um die Uhr vertrauen; der Service, den uns der EWM-Partner bietet, ist nicht zu übertreffen. Wir sind rundherum zufrieden. Seit zwei Jahren nutzen wir auch die Verfahrens-Innovation EWM-forceArc® an einer entscheidenden Stelle im Fertigungsablauf. Der zielgerichtete Lichtbogen hat uns hier in die Lage versetzt, die Durchlaufzeiten wesentlich zu verkürzen.“

Peter Kapferer
Manager, Business Unit Welding

John Deere Werke, Bruchsal



- forceArc® zur Produktion von Fahrer­kabinen für Land- und Forstmaschinen
- Automatisiert mit Robotern
- PHOENIX 522 PULS RC forceArc

REFERENZ



„Naht für Naht ein Volltreffer“



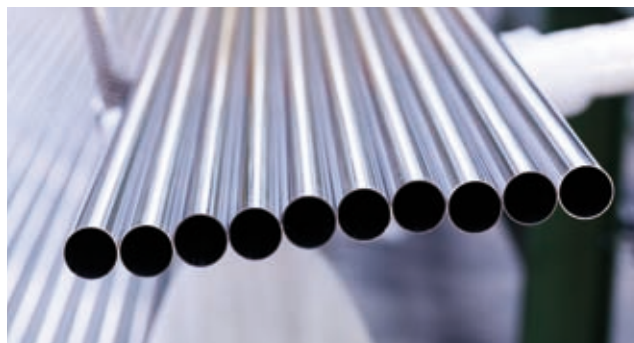
„Für das mechanisierte Fügen unserer Edelstahlrohre auf den beinahe 100 WIG-Schweißstationen stellen wir zwei Forderungen an die Stromquellen: hohe Verfügbarkeit in jeder Minute der drei Produktionsschichten sowie reproduzierbare Schweißnähte von gleichbleibend hoher Qualität. Beide erfüllen die Maschinen vom Typ TETRIX ohne wenn und aber. Sie sind zuverlässig, sicher und solide.“

Schnelligkeit und Zuverlässigkeit ist auch vom EWM-Service gefragt – und der könnte nicht besser sein.“

Jochen Bouschery

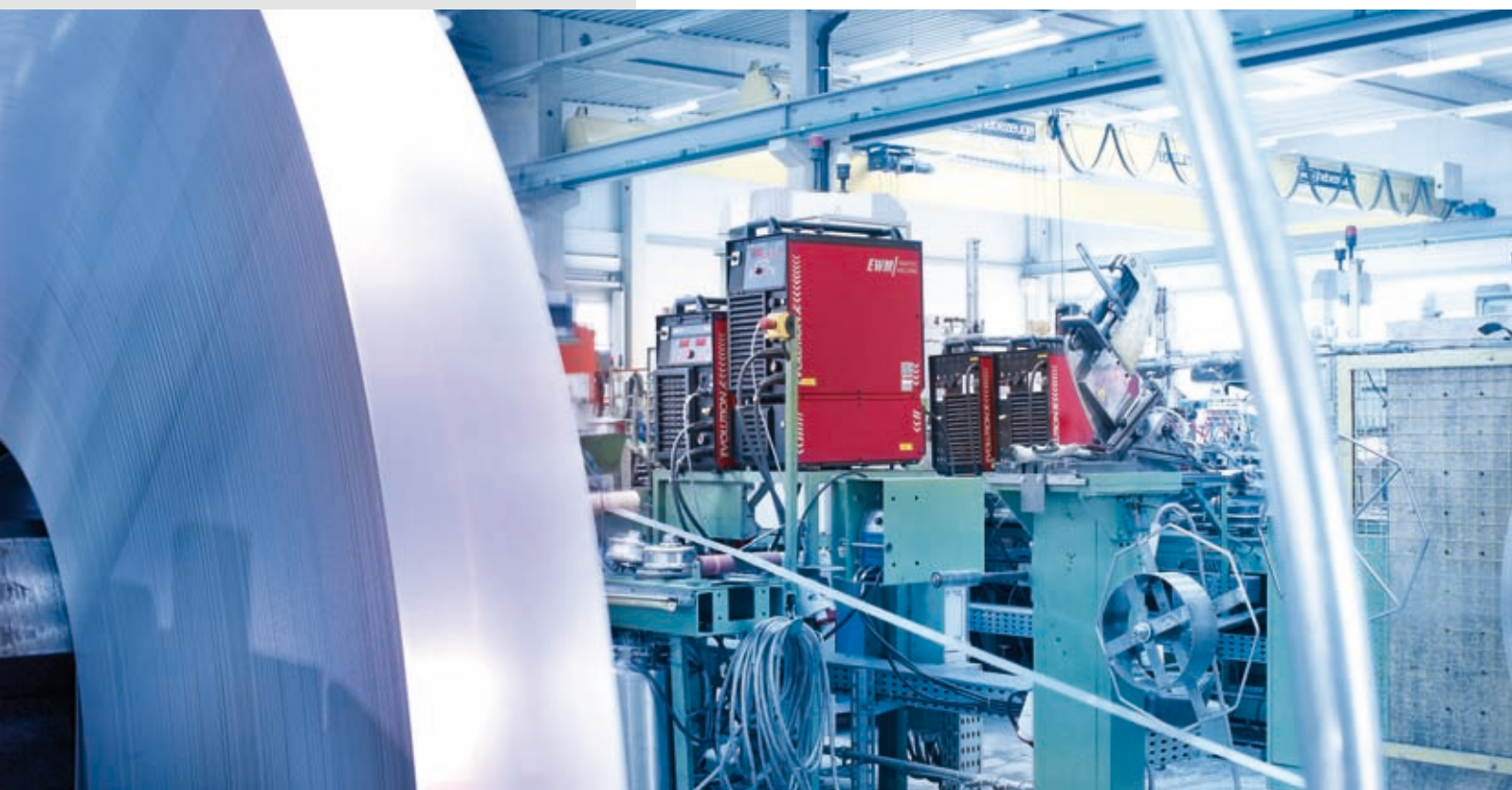
Leiter Elektrotechnik

Schoeller Werk GmbH & Co. KG, Hellenthal



- **WIG-PULS-Schweißen**
zur Produktion von Rohren
z. B. für Katalysatoren
- Automatisiert
- TETRIX 400 SYNERGIC activArc

REFERENZ

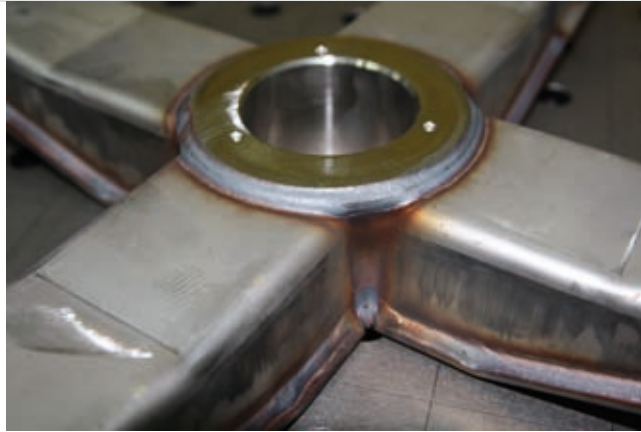


„Wirtschaftlichkeit um 50 Prozent gesteigert“



Die Fertigungsstätte der renommierten Marke Miele & Cie. KG im niedersächsischen Lehrte ist eine der weltweit führenden im Bau von Waschmaschinen, Wäschetrockner und anderen Geräten für den professionellen Bereich. Die Fertigungstiefe des deutschen Traditionsunternehmens liegt hier bei hohen 70 Prozent. „Die Schweißtechnik nimmt in unserem Produktionsprozess zwar nur etwa 15 Prozent ein, jedoch spielt sie eine enorm große Rolle. Dies wurde uns bei der Umstellung auf EWM-coldArc wieder deutlich vor Augen geführt. Die bis doppelt so hohe Schweißgeschwindigkeit, die wir nun erzielen, ist natürlich das Sahnehäubchen“, so der stellvertretende Fertigungsleiter Volker Bachmann.

Volker Bachmann, stellvertretender Fertigungsleiter
Miele & Cie. KG, Lehrte



- coldArc® Schweißen zur Produktion von Trommelflanschen
- Automatisiert mit Robotern
- PHOENIX 303 coldArc

REFERENZ



„Sicherheitsrelevante Bauteile- mit coldArc kein Problem“



Für Berndt Heuter, Schweißfachingenieur beim Automobilzulieferer NEEF, ist es ein klarer Fall: „coldArc funktioniert auch bei einem äußerst langen Stickout hervorragend. Es ergeben sich dadurch völlig neue Perspektiven schon in der Konstruktion.“

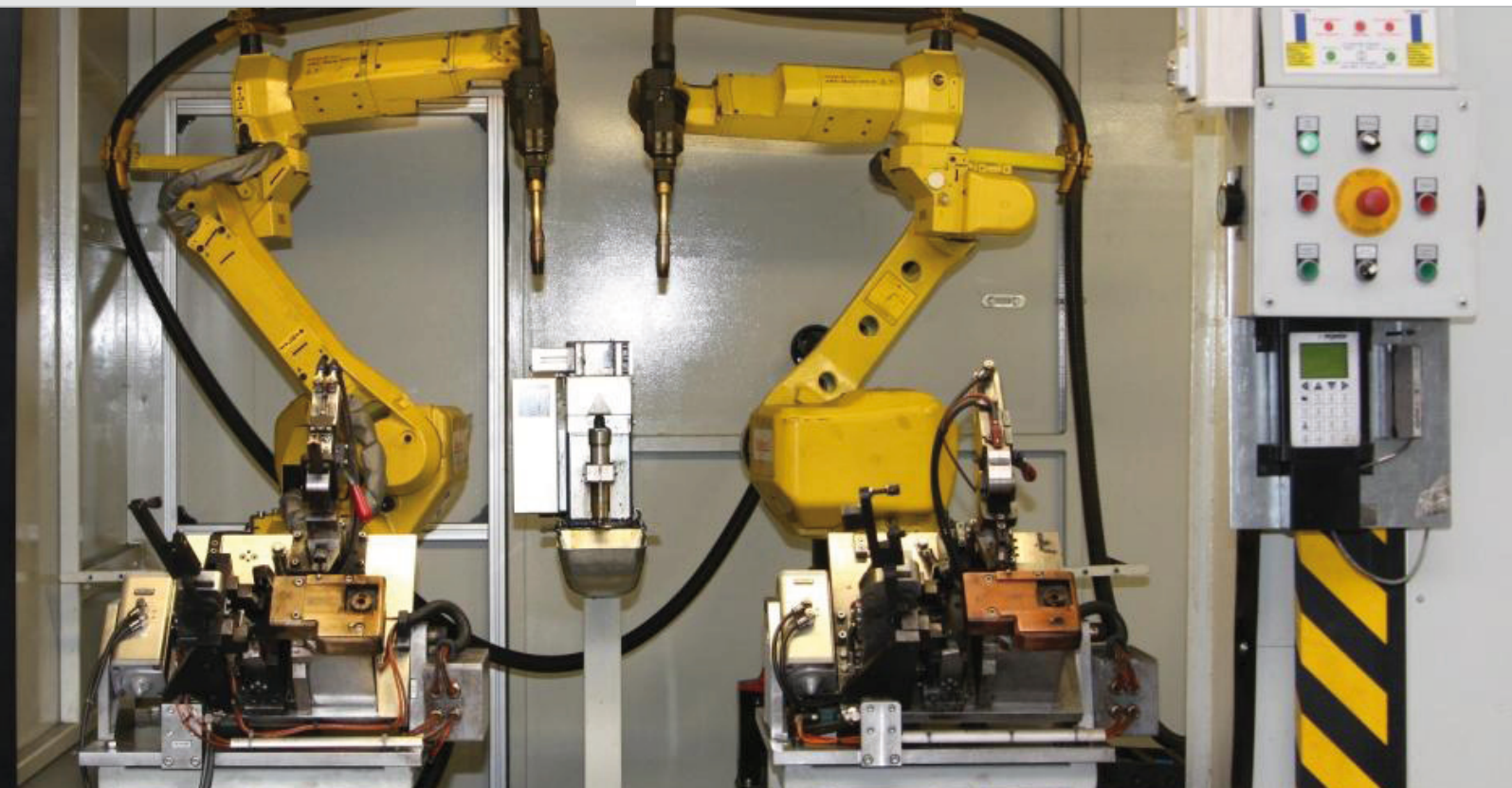
Doch auch in der Fertigung stellen die neuen EWM-Schweißstromquellen ihr Können unter Beweis, denn mit den Schweißrobotern der Hersteller KUKA, FANUC und Reis harmonisieren sie perfekt und bieten dabei das Optimum an Qualität. „In der Vergangenheit hatten wir Probleme mit Spritzern. Mit coldArc erzielen wir nun ein hervorragendes Nahtbild, absolut spritzerrarm“, so Heuter. Dazu kommt der große, freie Stickout für enge Nahtöffnungen.

Berndt Heuter, Schweißfachingenieur
Neef GmbH & Co. KG Fertigungstechnik, Wilnsdorf



- coldArc® Schweißen zur Produktion von Autositzen
- Automatisiert mit Robotern
- PHOENIX 330 EXPERT PULS coldArc

REFREZ
REFREZ
REFREZ
REFREZ



„Die Wertschöpfung entscheidend erhöht“



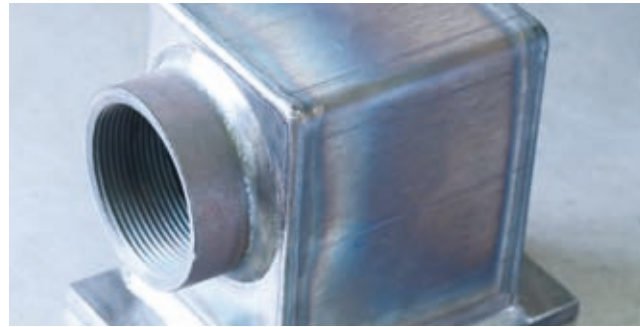
„Seit dem Einstieg ins automatisierte Fügen per Roboter konnten wir die Bandbreite unserer Lohnfertigung und damit unsere Wertschöpfung entscheidend erhöhen. Für unsere Kunden – vorwiegend aus der Maschinenbauindustrie – fertigen wir nun komplette Baugruppen.“

Aufgrund unserer Werkstoffpalette vom niedrig- und hochlegierten Stahl bis zur Aluminiumlegierung haben wir mit den EWM-Stromquellen PHOENIX 522 RC PULS forceArc und TETRIX 350 AC/DC activArc die entscheidenden Systemkomponenten gewählt: Je nach Werkstoff und Aufgabe schweißen diese mit einem Roboter im MIG- oder WIG-Verfahren. Bei letzterem haben wir zudem die Alternative zwischen AC- und DC-Schweißen.“

Michael Boche

Inhaber, Geschäftsführer

VIS - Vetschauer Industrieservice GmbH, Vetschau



- forceArc® und WIG DC - WIG AC/DC
z.B. zur Produktion von Sauggehäuse für
Werkzeugmaschinen
- Roboter
- PHOENIX 522 RC PULS forceArc
TETRIX 350 AC/DC SYNERGIC activArc

REFERENZ



Weitere Informationen finden Sie unter

www.ewm-group.com

www.ewm-tv.de



EWM HIGHTEC WELDING GmbH

Dr. Günter-Henle-Straße 8
56271 Mündersbach
Deutschland
Tel: +49 2680 181-0 · Fax: -244
www.ewm-group.com · info@ewm-group.com

EWM Schweißtechnik-Handels-GmbH
In der Florinskaul 14-16
56218 Mülheim-Kärlich · Deutschland
Tel: +49 261 988898-0 · Fax: -20
www.ewm-group.com/handel · nl-muelheim@ewm-group.com

EWM HIGHTEC WELDING GmbH
Niederlassung Seesen
Lindenstraße 1a
38723 Seesen-Rhüden · Deutschland
Tel: +49 5384 90798-0 · Fax: -20
www.ewm-group.com/handel · nl-seesen@ewm-group.com

EWM HIGHTEC WELDING Sales s.r.o.
Prodejní a poradenské centrum
Tyršova 2106
256 01 Benešov u Prahy · Tschechische Republik
Tel: +420 317 729-517 · Fax: -712
www.ewm-group.com/cz · sales.cz@ewm-group.com

EWM HIGHTEC WELDING GmbH
Fichtenweg 1
4810 Gmunden · Österreich
Tel: +43 7612 778 02-0 · Fax: -20
www.ewm-group.com/at · info.at@ewm-group.com

EWM HIGHTEC WELDING FZCO
Regional Office Middle East
JAFZA View 18 F 14 05 · P.O. Box 262851
Jebel Ali Free Zone · Dubai · Vereinigte Arabische Emirate
Tel: +971 4 8857-789 · Fax: -500
www.ewm-group.com/me · info.me@ewm-group.com

EWM Schweißtechnik-Handels-GmbH
Sachsstraße 28
50259 Pulheim · Deutschland
Tel: +49 2234 697-047 · Fax: -048
www.ewm-group.com/handel · nl-koeln@ewm-group.com

EWM Schweißtechnik Handels GmbH
Heinkelstraße 8
89231 Neu-Ulm · Deutschland
Tel: +49 731 7047939-0 · Fax: -15
www.ewm-group.com/handel · nl-ulm@ewm-group.com

EWM HIGHTEC WELDING s.r.o.
Tr. 9. května 718 / 31
407 53 Jiříkov · Tschechische Republik
Tel: +420 412 358-551 · Fax: -20
www.ewm-group.com/cz · info.cz@ewm-group.com

EWM HIGHTEC WELDING UK Ltd.
Unit 2B Coopies Way
Coopies Lane Industrial Estate
Morpeth · Northumberland · NE61 6JN · Großbritannien
Tel: +44 1670 505875 · Fax: -514305
www.ewm-group.com/uk · info.uk@ewm-group.com

EWM HIGHTEC WELDING (Kunshan) Ltd.
10 Yuanshan Road, Kunshan
New & High-tech Industry Development Zone
Kunshan · Jiangsu · 215300 · Volksrepublik China
Tel: +86 512 57867-188 · Fax: -182
www.ewm-group.com/cn · info.cn@ewm-group.com

Verkauf · Beratung · Service